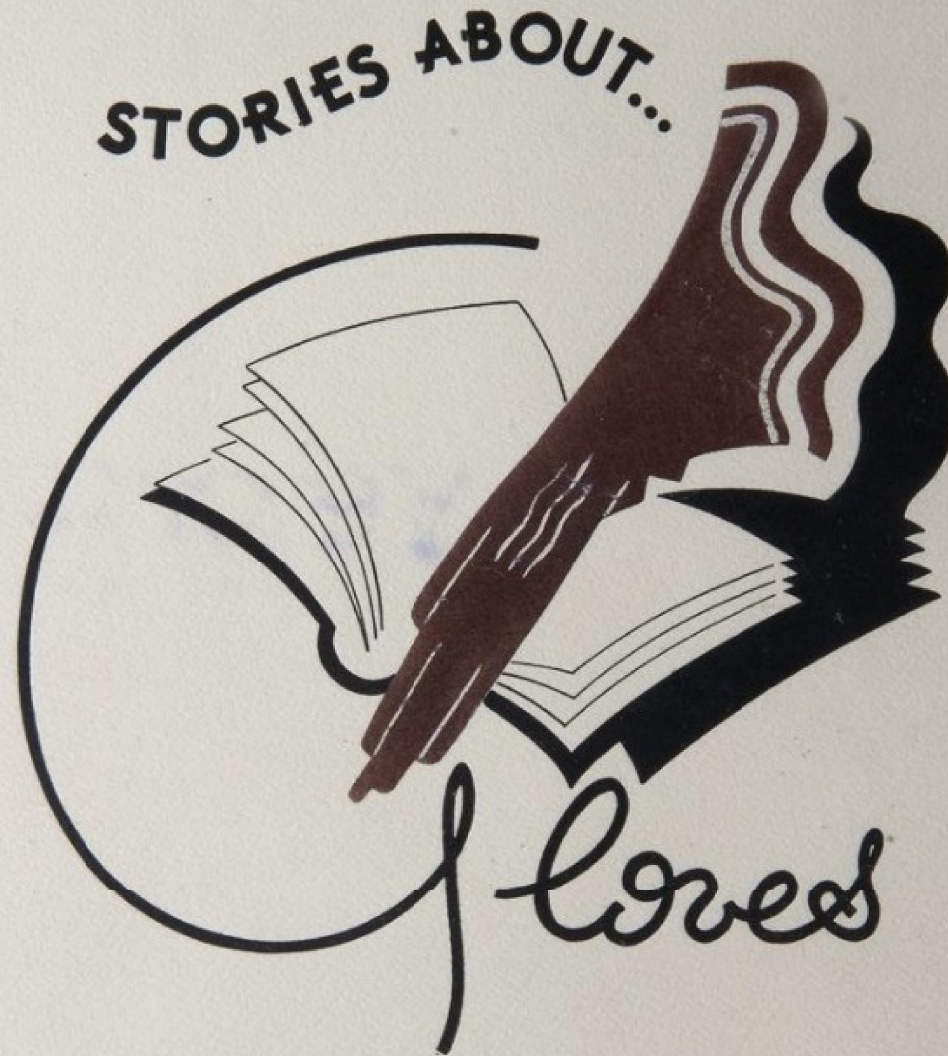


**Le site du *Pôle cuir*  
à Saint-Junien**

**Visites du 28  
septembre 2016**



RELATED BY CODET & TEILLIET

DUPUY Roger-Louis, *Stories about gloves* related by Codet et Teilliet, illustré par Pierre Leconte, 40 pages, 1937.



Peaux brutes dans une mégisserie & détail du catalogue Codet et Teilliet, 1937.

Mécaniquette, emporte-pièce et machine à coudre (coll du Pôle cuir)  
& planches du catalogue Mercier, 1931.

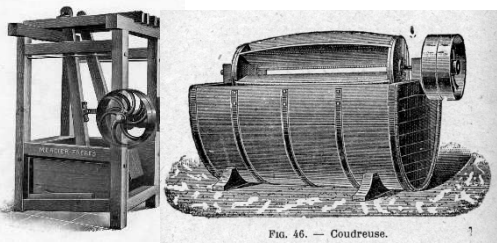


FIG. 46. — Coudreuse.

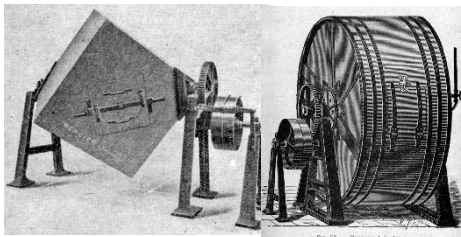


FIG. 45. — Presse à cuir.

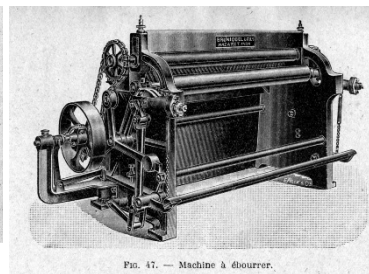
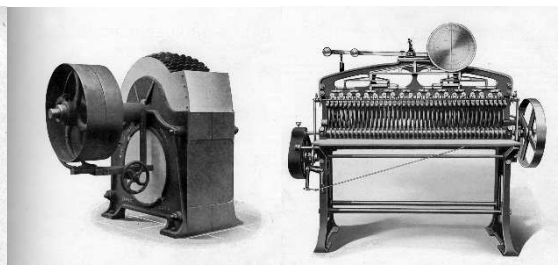


FIG. 47. — Machine à glouner.



# PLAN DE ST JUNIEN



Plan Viloutreix de Saint-Junien, joint à la demande d'installation d'une teinturerie, 1908. (AD 87)



Vue aérienne du site de l'usine Depland, sur la Glane. (google maps)



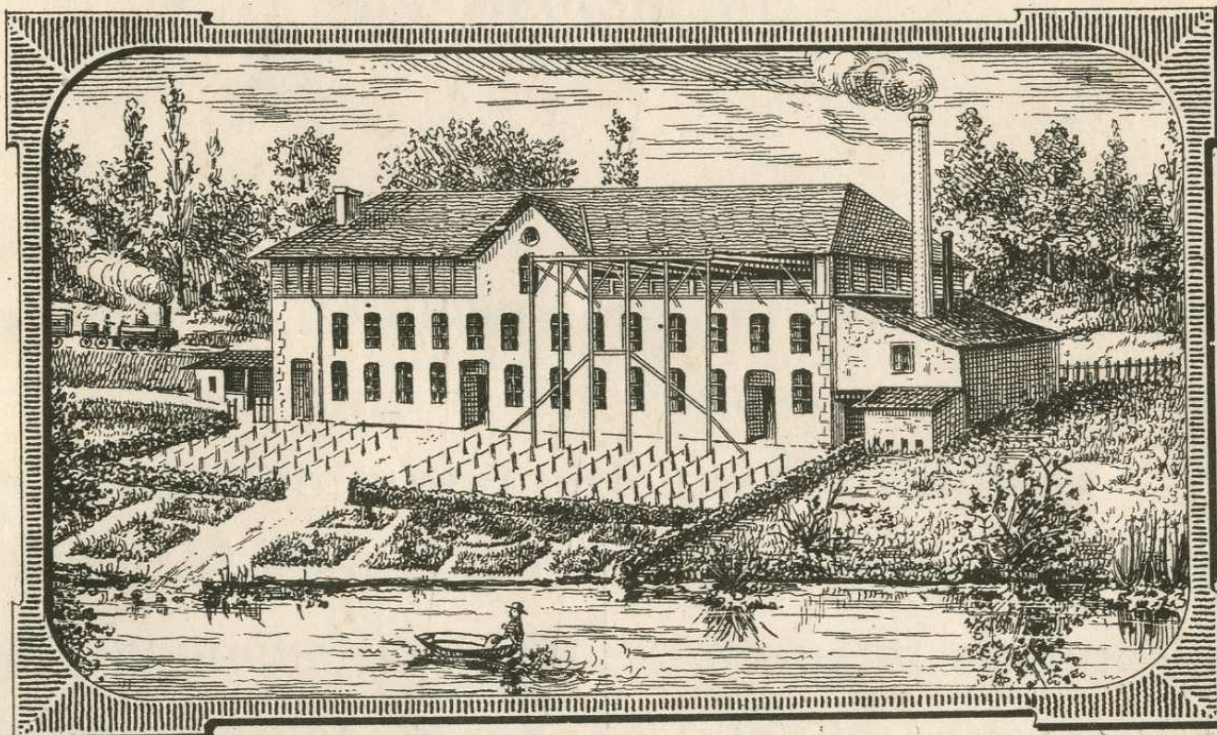
La Vienne en aval du pont Notre-Dame (vers 1950)

# MÉGISSERIE

## USINE A VAPEUR

SYSTÈMES MÉCANIQUES PERFECTIONNÉS

EXPOSITION  
Universelle  
DE  
1878



CLASSE 49

Groupe

V

30 B.

*v. H. Echillet N. 1001*

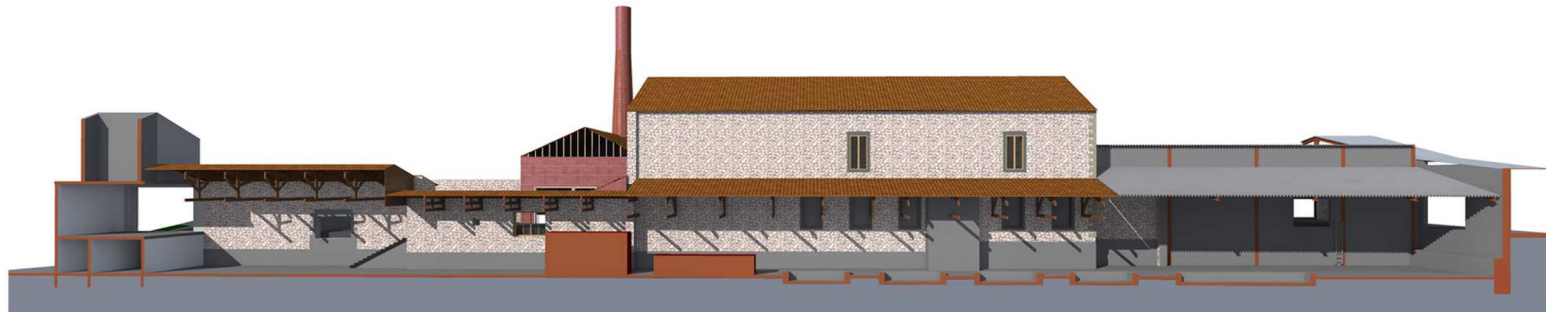
Établissement modèle sur la Vienne.

Mégisserie Dumas & Raymond, 1878

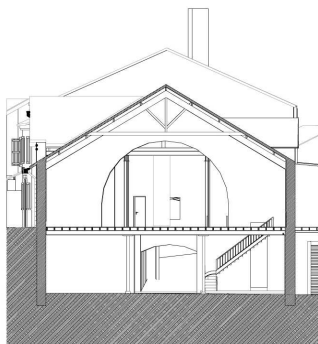


La Vienne en amont du pont Notre-Dame (vers 1960)





Coupe perspective Ouest-Est 1/250e



Coupe AA 1/250e



Coupe perspective Nord-Sud



Cité du cuir, projet des architectes Bruhat & Bouchaudy (2014)

Trois groupes et trois points de visite :

a = le projet muséographique / Blandine Lamy

b = l'usine de laine Vaugelade / Jérôme Decoux

c = la mégisserie Dumas & Raymond / Franck Bernard

parking bus

a

b

c

