

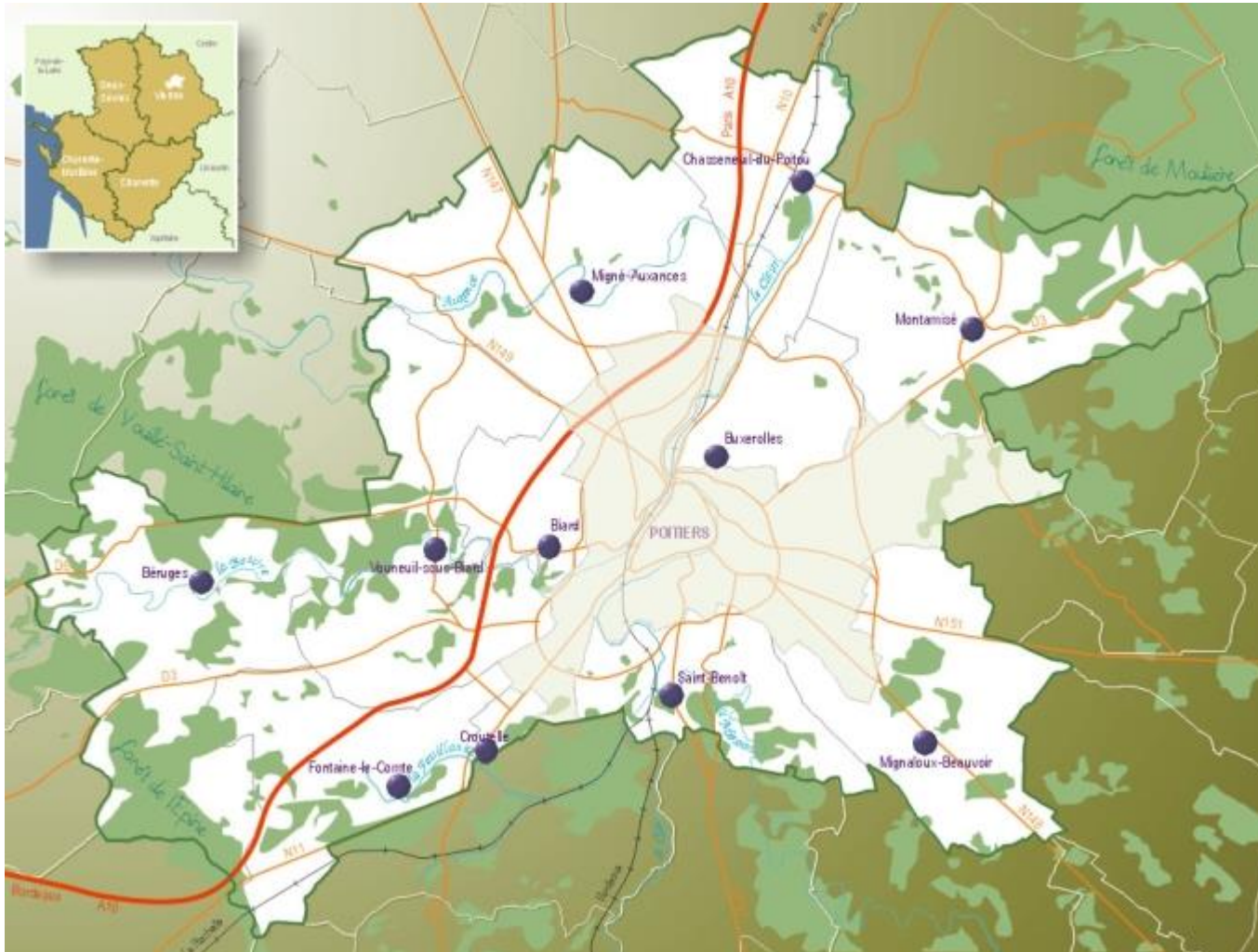
Le patrimoine rural d'hier au cœur des villes d'aujourd'hui : autour de Poitiers



par Yannis Suire
Région Nouvelle-Aquitaine,
Service du Patrimoine, site de Poitiers



L'inventaire du patrimoine de l'agglomération de Poitiers 2004-2010

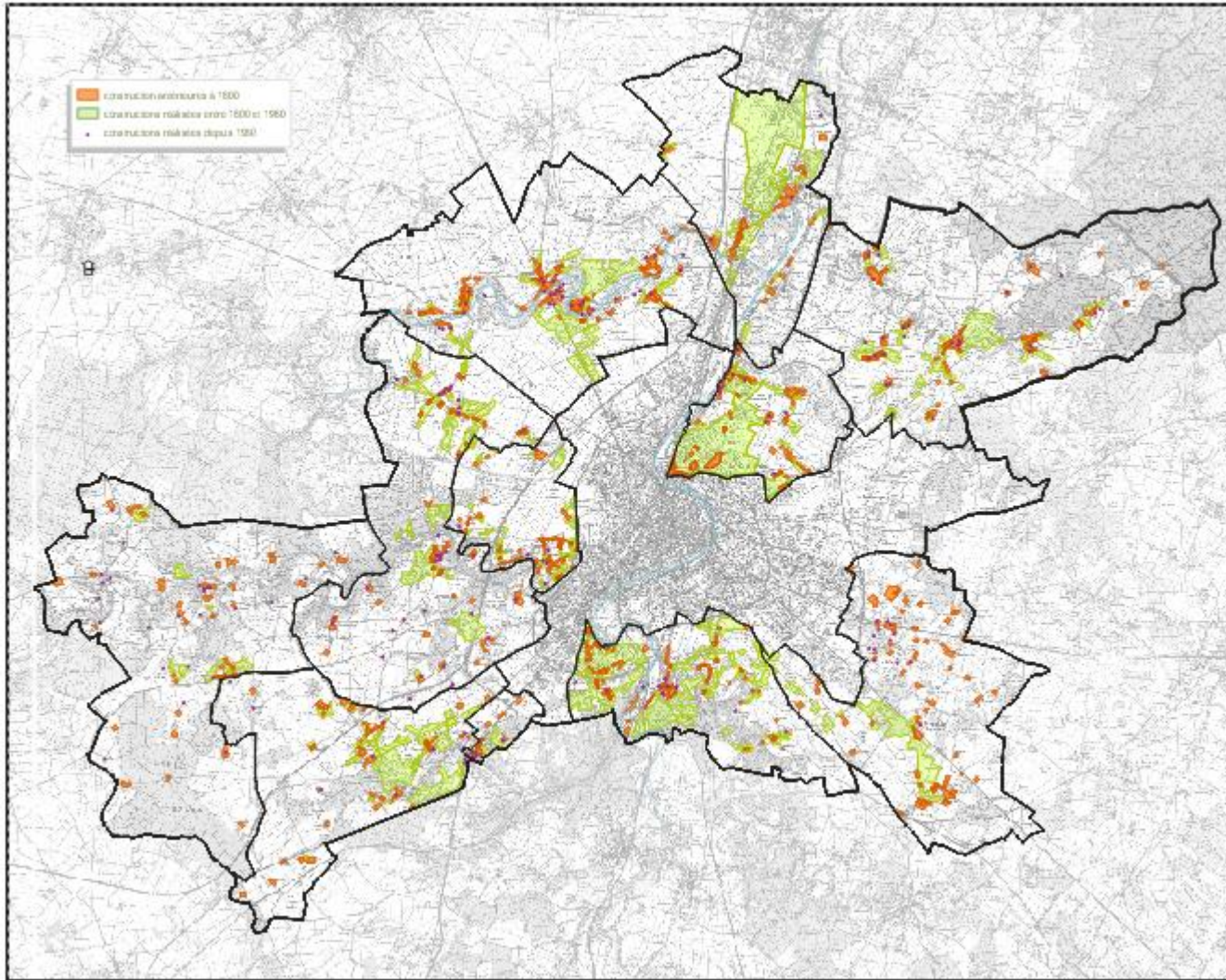


11 communes périphériques

1 quartier urbain (Poitiers-Sud)

Près de 800 fermes inventoriées

Un territoire rural devenu urbain ou péri-urbain



En orange : constructions antérieures à 1800

Un territoire rural devenu urbain ou péri-urbain



La Pingauderie (Biard)

Bourgs et fermes aux portes de Poitiers, tableau du siège de Poitiers de 1569 par Nautré, 1619 (Musée de Poitiers)



Un territoire rural devenu urbain ou péri-urbain



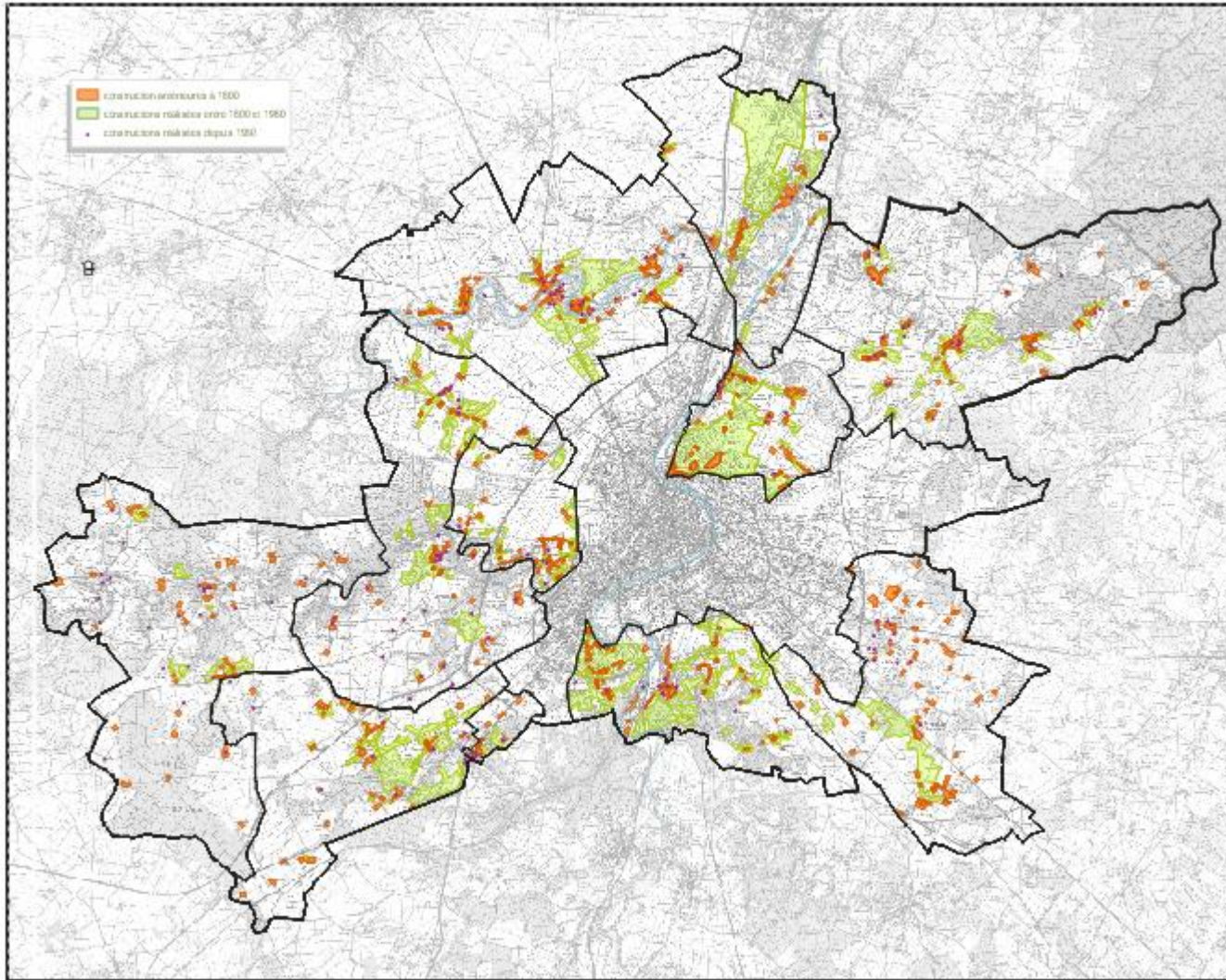
Le bourg de Montamisé

Des bourgs souvent réduits,
de nombreuses fermes isolées



Fermé isolée à Vouneuil-sous-Biard

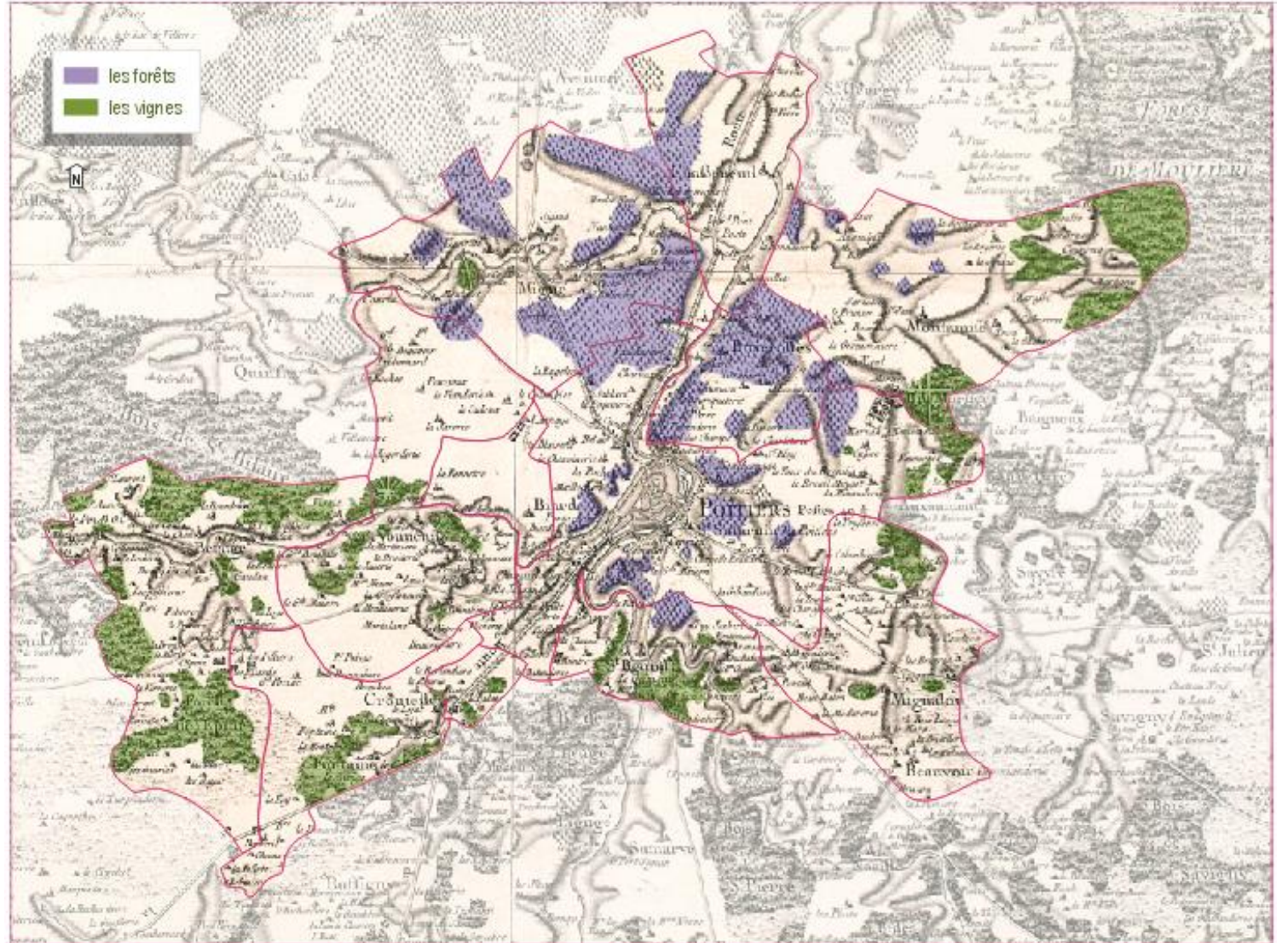
Un territoire rural devenu urbain ou péri-urbain



En jaune : constructions réalisées entre 1800 et 1960

Un territoire rural devenu urbain ou péri-urbain

En violet : la vigne au nord de Poitiers sur la carte de Cassini



Un territoire rural devenu urbain ou péri-urbain



Vignes à Migné-Auxances, blés à Biard

Deux types de paysage,
deux types d'occupation de l'espace



Un territoire rural devenu urbain ou péri-urbain



À la limite sud de Poitiers

Fontaine-le-Comte : le vieux bourg
et le nouveau centre-ville

La campagne gagnée par la ville



Un territoire rural devenu urbain ou péri-urbain



Moissons à Vouneuil-sous-Biard vers 1900



L'alambic à Montamisé en 1976

Les fermes aux portes de la ville



Maison rurale à Béruges



Ferme à Mignaloux-Beauvoir

Les fermes aux portes de la ville



Quelques traces de l'Ancien Régime
(Mignaloux-Beauvoir)



Une majorité de constructions
du 19^e siècle (Migné-Auxances)

Les fermes aux portes de la ville

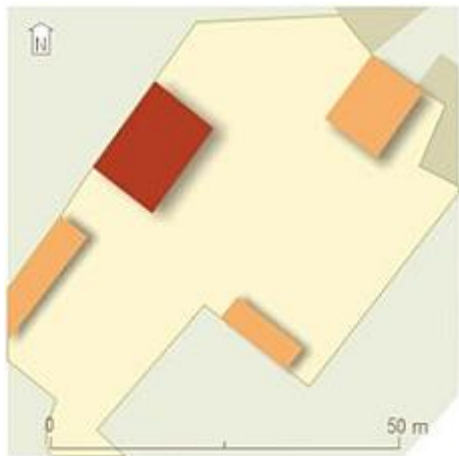


Grange à façade en pignon
(Fontaine-le-Comte)



Ancien chai
(Migné-Auxances)

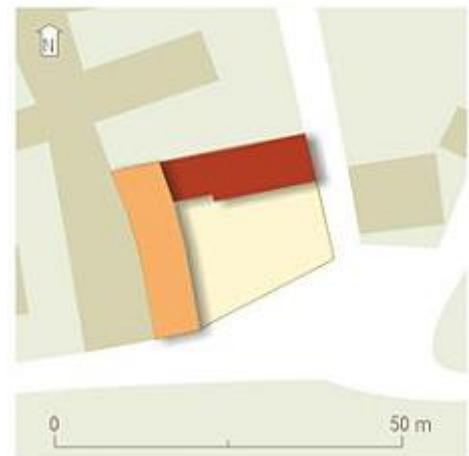
Les fermes aux portes de la ville



bâiments séparés

Une majorité de fermes à bâtiments séparés

Les fermes aux portes de la ville



bâti ments jointifs

Fermes à bâtiments jointifs...

Les fermes aux portes de la ville



plan allongé

... fermes de plan allongé ou en bloc en longueur

Les fermes à la ville : Poitiers-Sud



La Grande Vacherie (15^e-19^e siècles)

Ferme de Beaurepaire (19^e siècle)



Les fermes à la ville : Poitiers-Sud



Ancienne ferme
en milieu urbain



Chemins d'exploitation
actuels ou passés



Les fermes à la ville : Poitiers-Sud



Les dépendances : un patrimoine fragile, sujet à de nombreuses transformations

Merci pour votre attention

